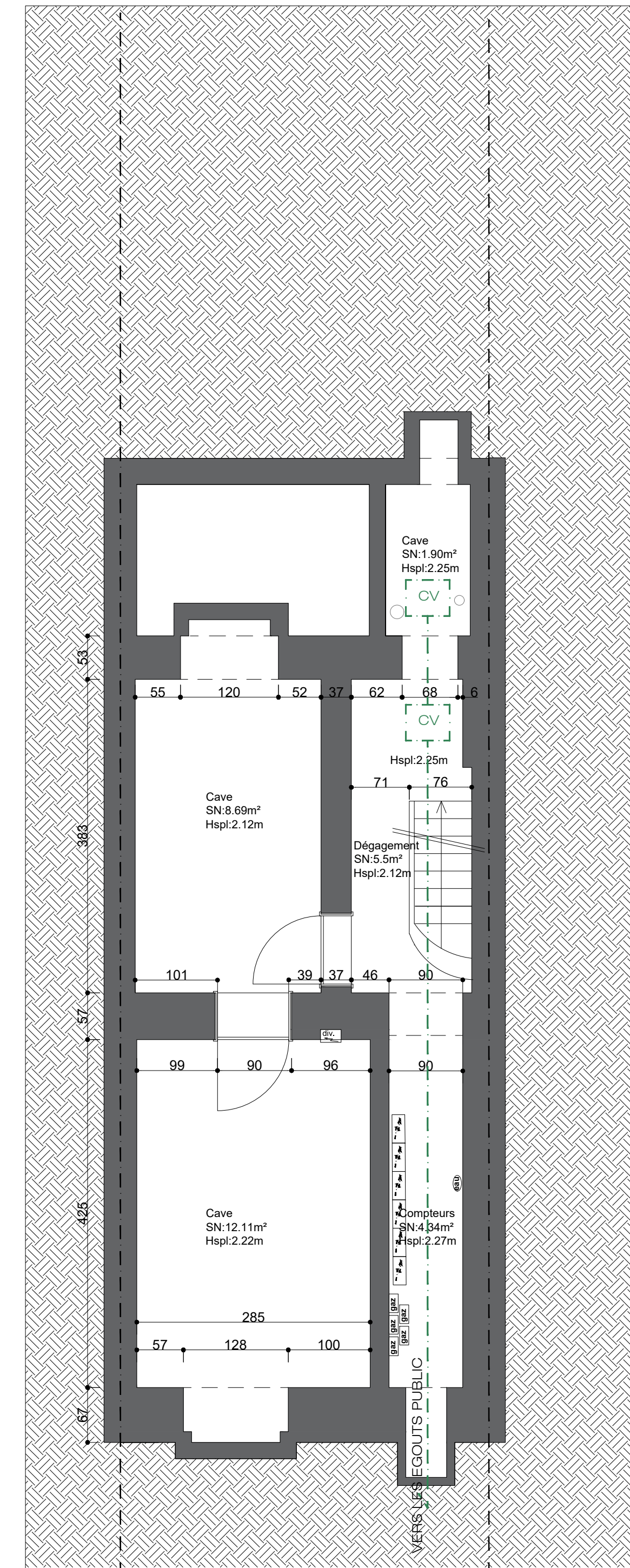
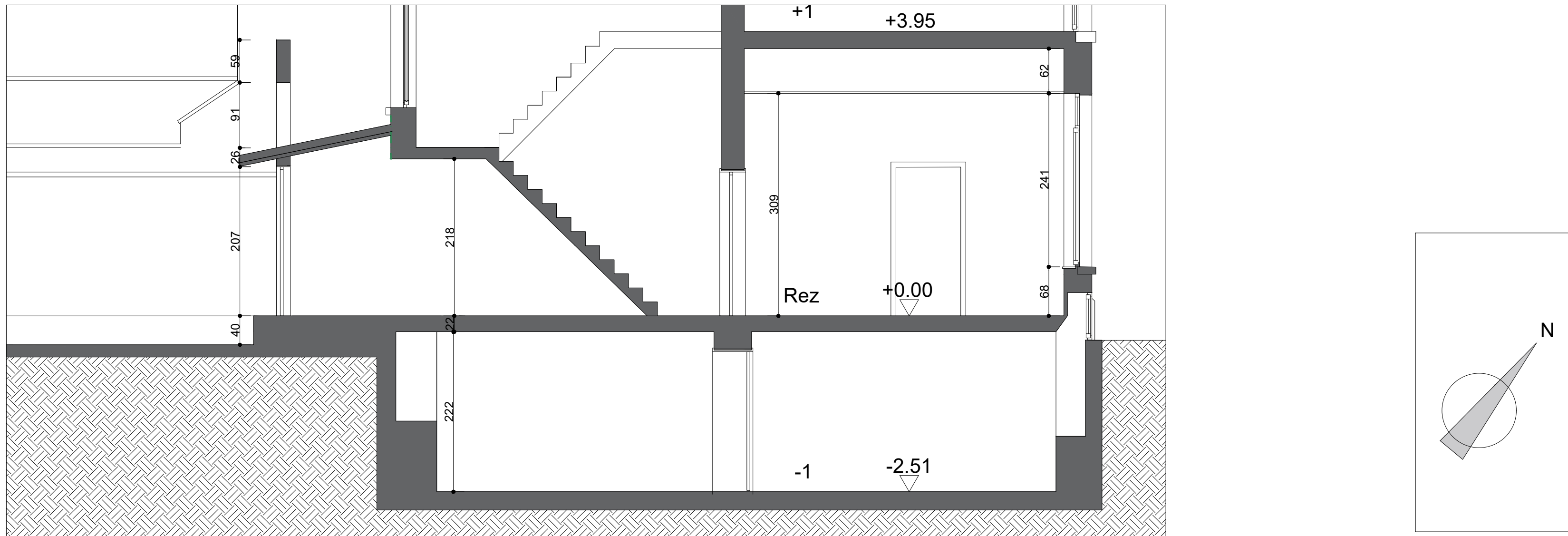


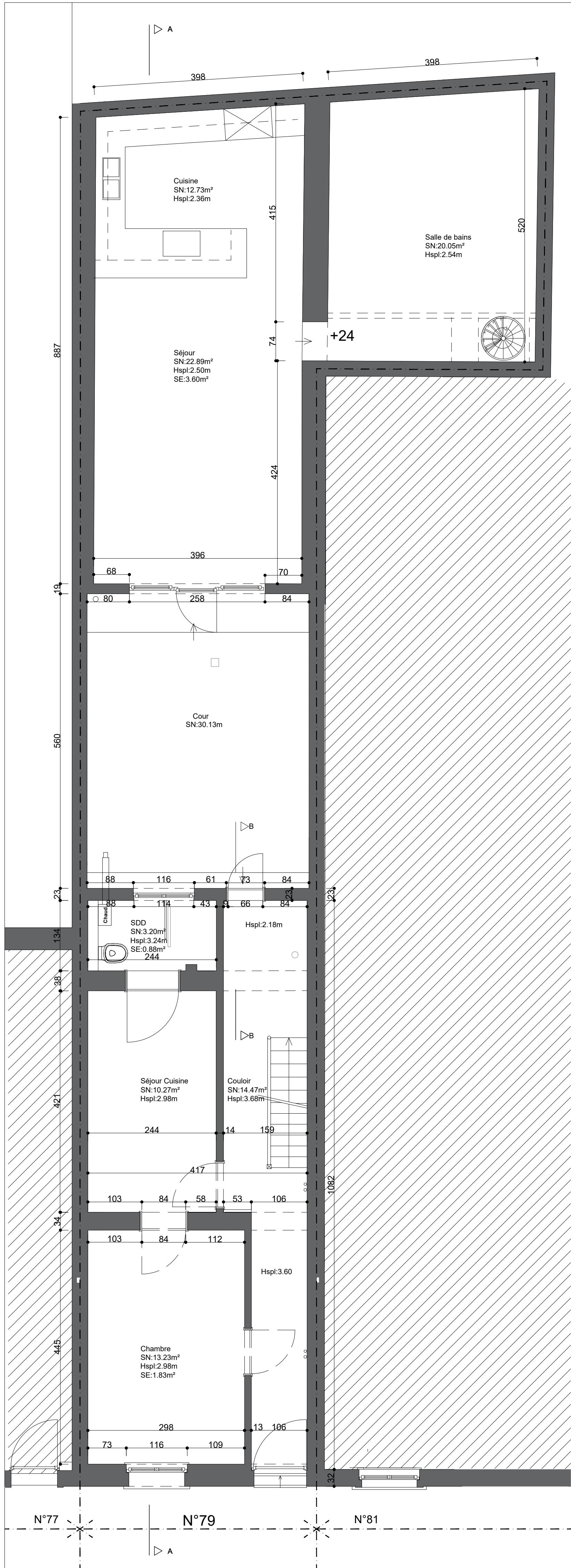
FAÇADE AVANT



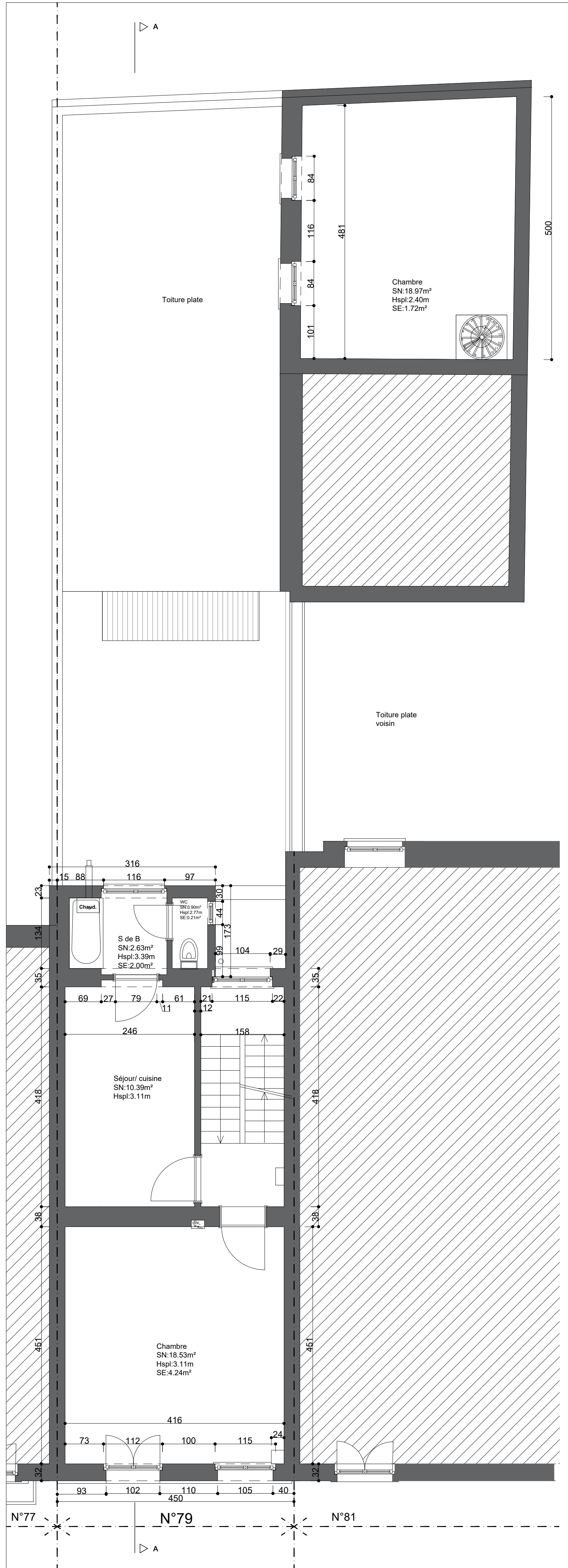
PLAN SOUS SOL ECH 1/50



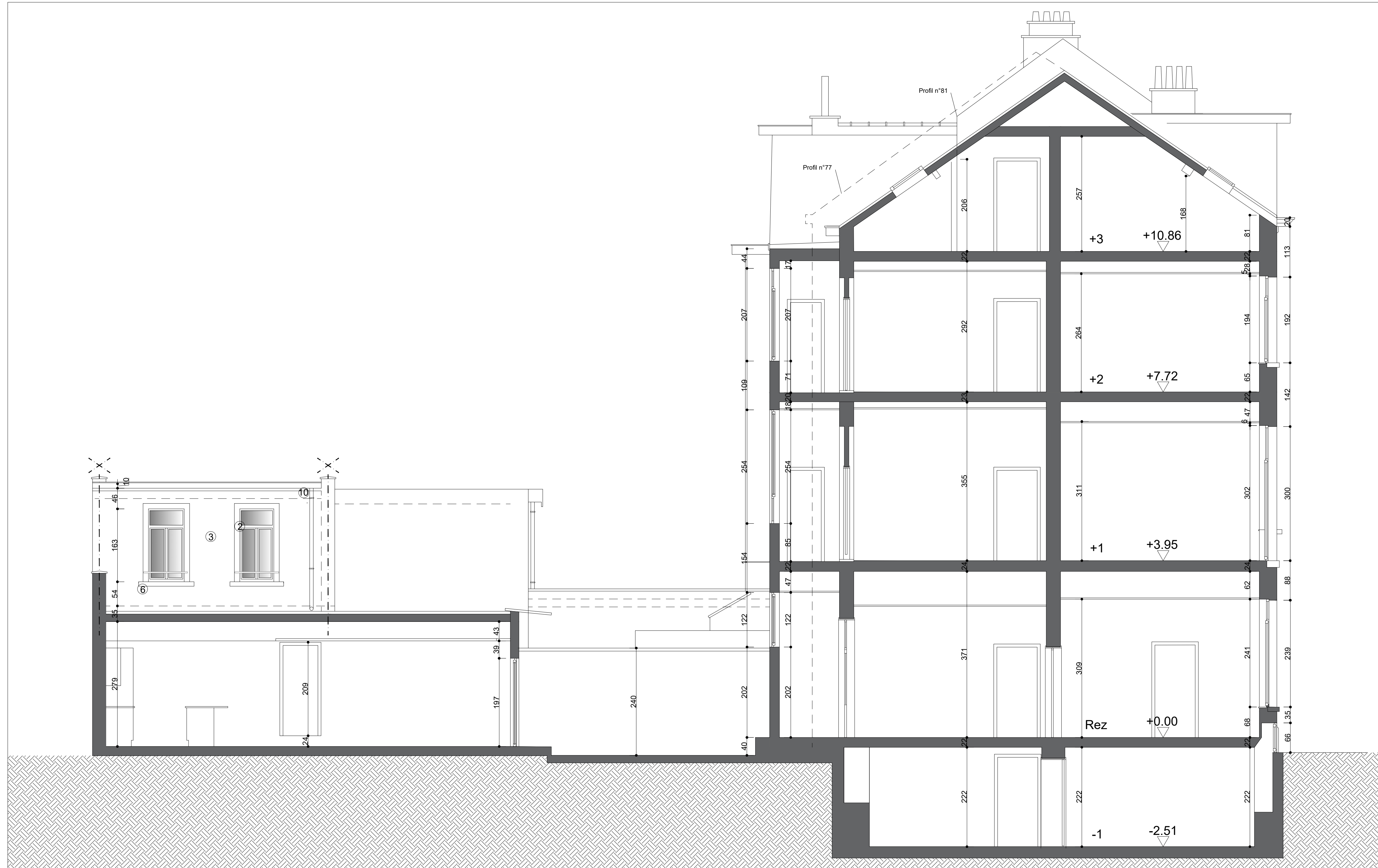
COUPE BB ECH 1/50



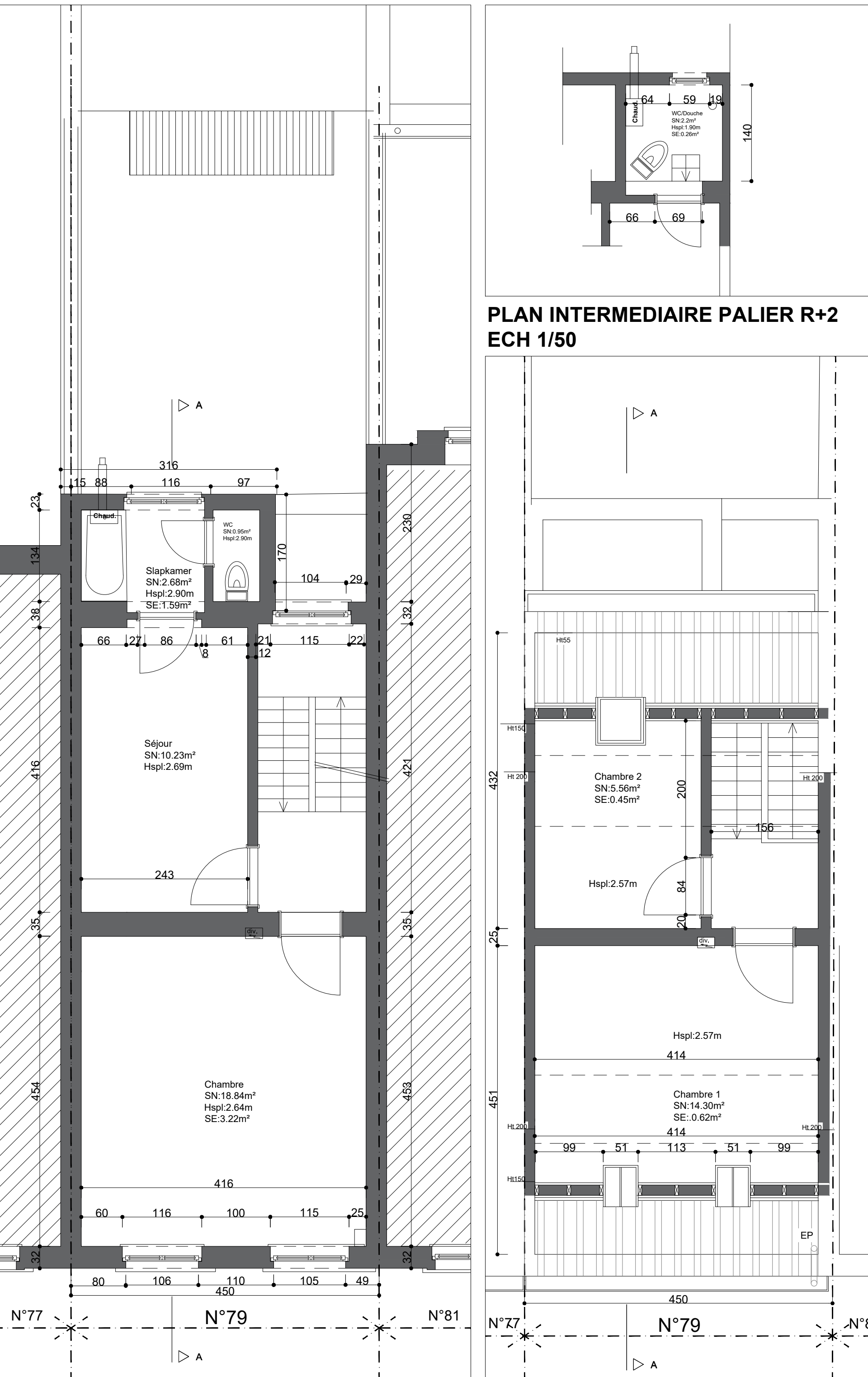
PLAN REZ- DE - CHAUSSEE ECH 1/50



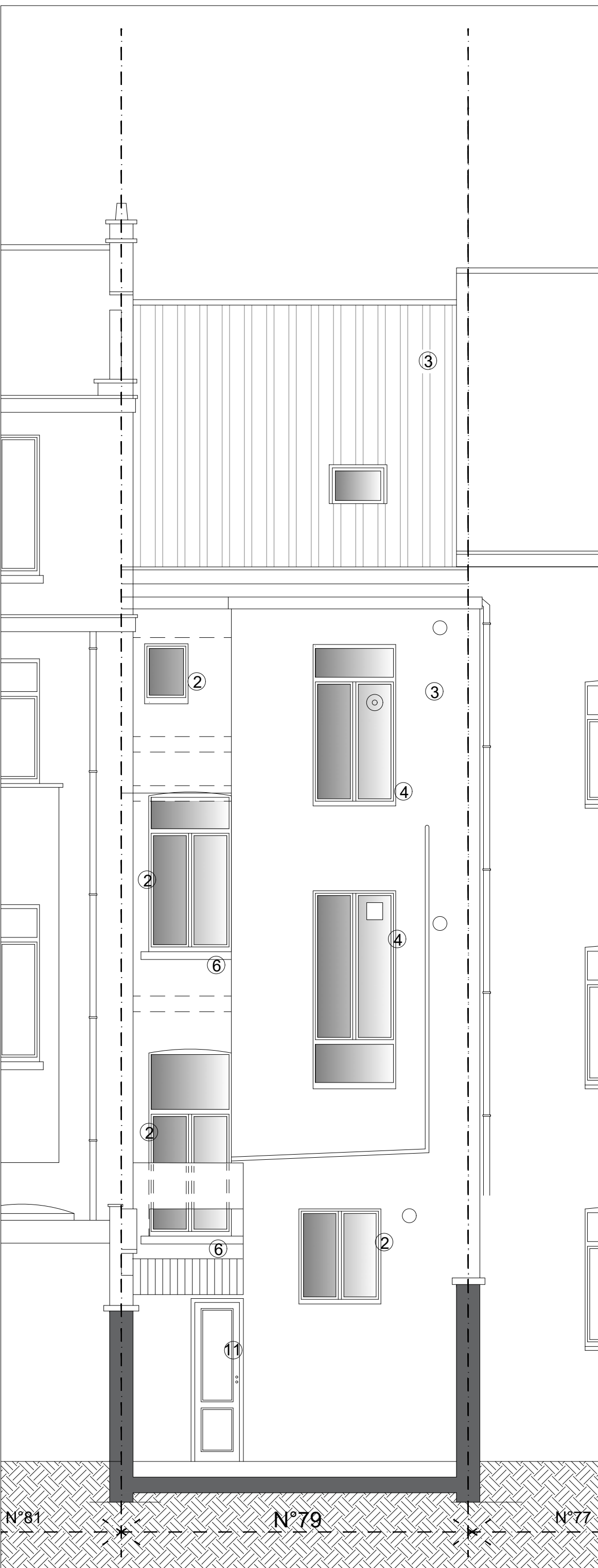
PLAN PREMIER ETAGE ECH 1/50



COUPE AA ECH 1/50



PLAN DEUXIEME ETAGE ECH 1/50



PLAN TROISIEME ETAGE ECH 1/50

- Matériaux en façades existante
- ① Parement: brique terre cuite blanche
 - ② Châssis PVC blanc
 - ③ Façade arrière cimentage (ton gris)
 - ④ Châssis alu ton gris
 - ⑤ Seuil porte en pierre bleue
 - ⑥ Seuil fenêtre en pierre bleue
 - ⑦ Couverture toiture en tuiles terre cuite rouge
 - ⑧ Soubassement pierre bleue peinte en gris
 - ⑨ Cheneau bois peint blanc
 - ⑩ Gouttières et DEP (pvc)
 - ⑪ Porte bois peint blanc
- Maçonnerie existante

indice:modification:date:

HAND-ASSA

architects

HANDASSA OFFICE

Avenue Van Volxem 264

1190 Forest

TEL: +32 487 53 98 08

E-mail: fatima@handassaoffice.com

PROJET:

Mise en conformité du bien dans sa globalité

Travaux de rénovation de la maison unifamiliale.

ADRESSE:

Rue des Coteaux 79

1030 Schaerbeek

DEMANDEUR:

DATE:14 / 07 /2025

TITRE DU PLAN:Situation existante

INDICE:PU

STADE:PU

ECHELLES:1/50

PLANS:PLAN SOUS SOL

PLAN REZ-DE-CHAUSSEE

PLAN R+1

PLAN R+2

PLAN R+3

FAÇADES

COUPES

A	B	C	D	E
F	G	H	I	J
K	L	M	N	O
P	Q	R	S	T
U	V	W	X	Y

CODE:NUMERO:

P.U. 3/4